



معرفی خدمات و دستاوردها  
شرکت مهندسين مشاور

# کوشا پایدار

۱۴۰۲





ایده های خود را اجرایی کنید . . .

باما





۵	اطلاعات تماس
۶	درباره ما
۷	چشم انداز
۸	تخصص ها
۱۰	خدمات مشاوره و طراحی
۱۱	توانمندی ها
۱۲	گواهی ها
۱۳	مطالعات و پژوهش های کاربردی
۱۷	مشاوره و طراحی
۵۵	نظارت
۵۸	گواهی فنی و حسن انجام کار



# اطلاعات تماس

C O N T A C T S



۰۲۱-۲۲۸۹۹۳۵۰



۰۲۱ - ۲۲۸۹۹۳۵۰ (داخلی ۳۹۰)



WWW.KOOSHAPAYDAR.COM



KOOSHAPAYDAR@GMAIL.COM

INFO@KOOSHAPAYDAR.COM



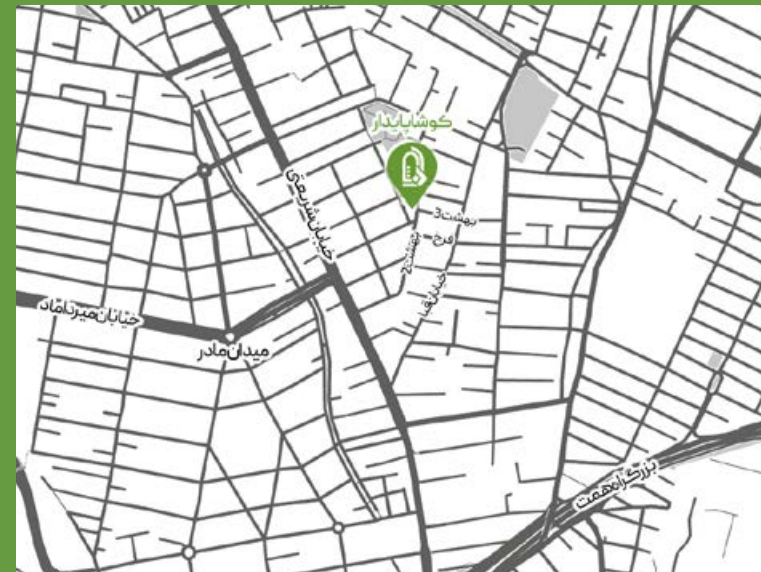
برای دسترسی به وبسایت، اسکن کنید ...



برای دسترسی به موقعیت در نقشه، اسکن کنید ...

تهران، خیابان شریعتی، خیابان قبا، خیابان فرخ، خیابان  
بهشت ۲، پلاک ۱۸

کد پستی : ۱۹۴۸۹۴۳۵۵۱





شرکت مهندسين مشاور كوشا پايدار، به عنوان يكي از شركت‌هاي زيرمجموعه هلدینگ "ايرانيان اطلس" در سال ۱۳۷۲ تاسيس گرديد. اين شركت به همت جمع كثيري از مديران و كارشناسان مجرب، متعهد و با هدف ارائه خدمات مشاوره اي و مهندسي در حوزه معماری، شهرسازی و پدافند غيرعامل به مجموعه كارفرمايان دولتي و بخش خصوصي راه اندازی شد كه با قريب به سه دهه فعاليت خود، توانسته به عنوان يكي از مشاوران برتر و فعال در زمينه معماری و شهرسازی، رضایت كارفرمايان را جلب نمايد و با تعهد و رعايت الزامات قانوني و بهبود و بروز رسانی مستمر كليده فعاليتها، فرآيندها و همچنين توجه به صرفه و صلاح اقتصادي پروژه ها، تاكنون موفق به طراحی بيش از سه ميليون مترمربع انواع فضاهای مسكوني، تجاري، اداري، درماني و ... گرديده است.





## چشم انداز

V I S I O N

شرکت مهندسين مشاور كوشا پايدار با ارائه خدمات مهندسين مشاور در نظام اجرايي، فني و عمراني کشور با نگرش، اندیشه و کار سالم می باشد.

از این رو این شرکت سعی دارد بالاترین توانمندی خود را برای ارائه ی خدمات پژوهشی، مشاوره و تولید مدارک فنی در سطح کشور همراه با تعهد به ارزش های اخلاقی و مقررات ملی و بین المللی در رشته ها و گرایش های معماری، شهرسازی، سازه، مشاوره و نظارت ارائه نماید.

در این راستا هدف شرکت، تعامل مطلوب و گسترده داخلی و منطقه ای با مراکز دانشگاهی در جهت رشد، استفاده از فناوری های نوین و دانش روز دنیا در انجام پروژه ها برای ارائه خدمات بهینه و مطلوب خواهد بود.





- ◆ انجام مطالعات و تهیه گزارش امکان‌سنجی (FS)
- ◆ انجام مطالعات پایه و تخصصی معماری
- ◆ انجام گزارش فاز صفر و یک
- ◆ تدوین کتب تخصصی معماری و شهرسازی
- ◆ انجام مطالعات پدافند غیرعامل
- ◆ انجام مطالعات آسیب‌شناسی
- ◆ انجام مطالعات تاریخی
- ◆ انجام مطالعات اقتصادی

## مطالعات و پژوهش‌های کاربردی

## مشاوره و طراحی

## نظارت

# تخصص‌ها

- ◆ تهیه اسناد و برگزاری تشریفات مناقصه
- ◆ نظارت بر اجرای عملیات
- ◆ نظارت در دوره تضمین
- ◆ کنترل مضاعف و کنترل ساختمان
- ◆ کنترل اجرای مبحث ۲۲ مقررات ملی ساختمان









## شهرسازی

- ◆ توسعه شهری و بازسازی مناطق فرسوده شهری
- ◆ مطالعات و طرح های جامع و تفصیلی شهری
- ◆ مطالعات و برنامه ریزی جامع ناحیه ای
- ◆ مطالعات و برنامه ریزی و طراحی فضای شهری
- ◆ طرح های آماده سازی
- ◆ طرح های هادی روستایی

## ساختمان

- ◆ مجموعه مسکونی
- ◆ مجموعه اداری و فناوری
- ◆ مجموعه تجاری
- ◆ مجموعه فرهنگی
- ◆ مجموعه آموزشی
- ◆ مجموعه بهداشتی و درمانی
- ◆ مجموعه ورزشی و تفریحی
- ◆ مجموعه صنعتی
- ◆ مجموعه نظامی
- ◆ مجموعه مذهبی
- ◆ مجموعه خدماتی
- ◆ مرمت و احیای بناهای تاریخی





## توانمندی ها

C A P A B I L I T I E S

- ◆ امکان اخذ مجوزات از سازمان‌های مختلف
- ◆ بررسی بخش ایمنی و مشاوره آتش‌نشانی
- ◆ آموزش و ترویج مهارت‌ها
- ◆ انجام مدلسازی معماری، سازه و ...
- ◆ تهیه انیمیشن‌های معماری
- ◆ انجام ماکت سازی
- ◆ ارائه رندر ها و تصاویر سه بعدی از طرح
- ◆ طراحی مبلمان و آبجکت
- ◆ انجام امور گرافیکی و تبلیغاتی (گاتالوگ، بروشور، بنر و ...)





گواهینامه ایزو ۹۰۰۱



**پایه ۱:** تخصص ساختمان های مسکونی، تجاری، اداری، صنعتی و نظامی

**پایه ۳:** تخصص ساختمان های آموزشی، ورزشی، بهداشتی و درمانی





# مطالعات و پژوهش های کاربردی

۱۳

STUDIES AND APPLIED RESEARCH



## بیمارستان امن

طراحی بیمارستان امن، بر خلاف آنچه در نگاه نخست، مفهومی بدیهی و قابل تصور تلقی می‌گردد، دارای ابهامات بسیاری است که نیازمند بررسی عمیق می‌باشد، چرا که این مفهوم به سادگی تصویر کالبدی مشخصی را ارائه نمی‌دهد.

در این نوشتار به منظور مکان یابی و امکان سنجی طراحی، طراحی معماری و مطالعات سازه، تاسیسات الکتریکی و مکانیکی بیمارستان امن، تلاش شده است ضمن تبیین تهدیدات، به بیان آیین نامه‌ها و مقررات ملی این حوزه به همراه راهکارها و الگوهای برنامه‌ریزی، محاسباتی و طراحی بر اساس اولویت خطر پذیری بیمارستان امن پرداخته شود.



جلد ۳

طراحی سازه، تاسیسات الکتریکی و مکانیکی



جلد ۲

طراحی معماری



جلد ۱

مکان یابی و امکان سنجی طراحی



## مبانی طراحی مراکز داده امن (دیتا سنتر)

مراکز داده امن (دیتا سنتر) به لحاظ اهمیتی که دارند، موضوع برقراری امنیت شان در بخش کالبدی (ساختمانی) و زیرساخت شبکه‌ای آنها بسیار مهم و ضروری می‌باشد. لذا بایستی تهدیدات متوجه بخش‌های آن مورد شناسایی قرار گرفته و راهکارهای امنیتی در برابر آن به کار برده شود تا بتواند از امنیت کافی برخوردار بوده و در شرایط بحران نیز تداوم فعالیت داشته باشد.

در این نوشتار به منظور طراحی مرکز داده امن، تلاش شده است ضمن تبیین تهدیدات این حوزه راهکارهایی بر اساس اولویت خطرپذیری تمامی اجزا "مرکز داده" ارائه شود.



## استاندارد برنامه‌ریزی و طراحی فضاهای آموزشی (جلد ۶، ۷ و ۸)

این مجموعه در ادامه‌ی تدوین استانداردهای فضاهای حوزه سلامت تحت عنوان "استاندارد برنامه‌ریزی و طراحی خوابگاه دانشجویی، سلف سرویس و سالن‌های ورزشی" تهیه شده و در آن سعی گردیده تا ضمن رعایت استانداردهای معتبر جهانی، به مسائل فرهنگی و بومی نیز توجه خاص گردد و به عنوان راهنما و ابزاری یکپارچه در طراحی، نظارت، اجرا و نگهداشت آن‌ها، توسط معماران، طراحان محترم و ارگان‌های ناظر مورد استفاده قرار گیرد.

از این رو تامین فضایی مطلوب در فضاهای آموزشی، کمک آموزشی، خدماتی، رفاهی و ... در افزایش سطح کیفی آموزش و رضایت مندی اساتید، دانشجویان و کارکنان تاثیر مثبت و بسزا خواهد داشت. این امر با رعایت استانداردسازی در طراحی صحیح و اصولی معماری، تاسیسات مکانیکی، الکتریکی و تجهیزات و لزوم تامین سرانه مناسب در فضاهای مذکور براساس روابط منطقی حاکم بر آن‌ها و همچنین سیاست‌های اصولی وزارت متبوع امکان پذیر خواهد بود.





## مطالعات باغ مینو شیراز



مطالعات فزای



مطالعات امکان سنجی



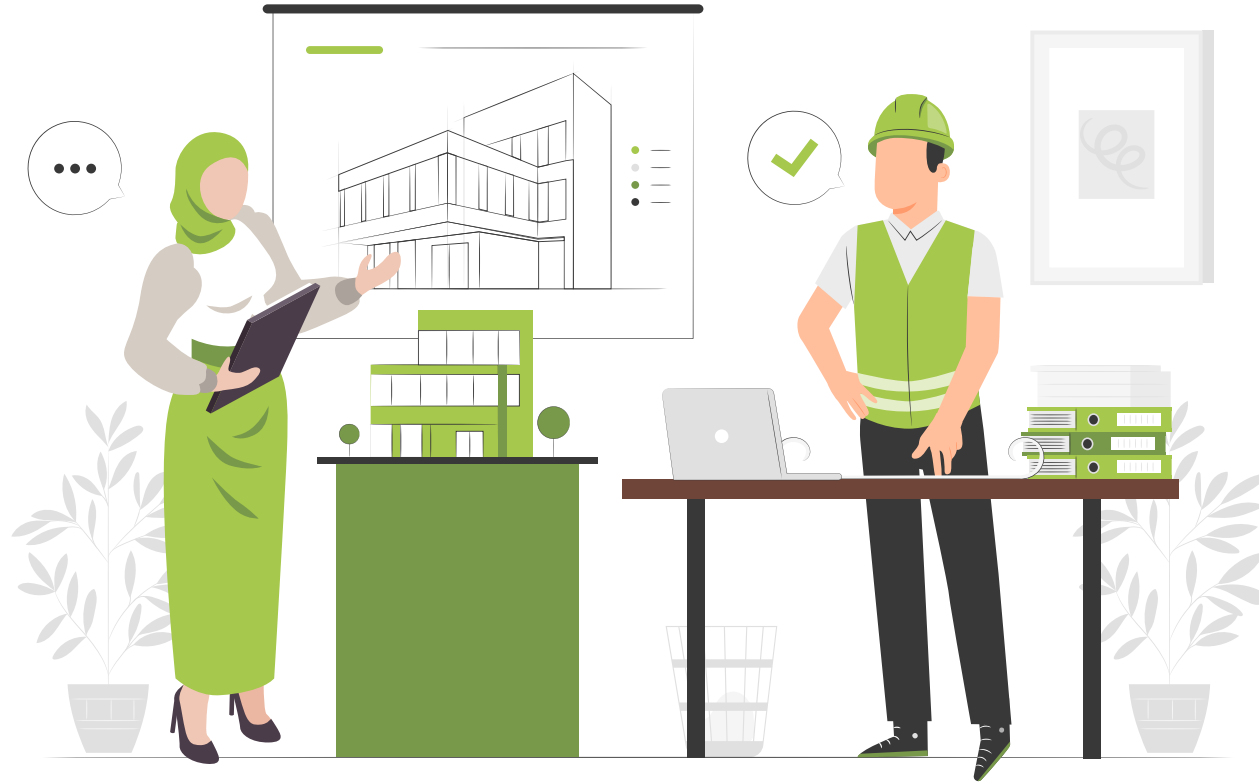
مطالعات تاریخی



مطالعات آسیب شناسی







# مشاوره و طراحی

۱۷

CONSULTING AND DESIGN





S A F E H O S P I T A L

# بیمارستان امن

بهداشتی-درمانی

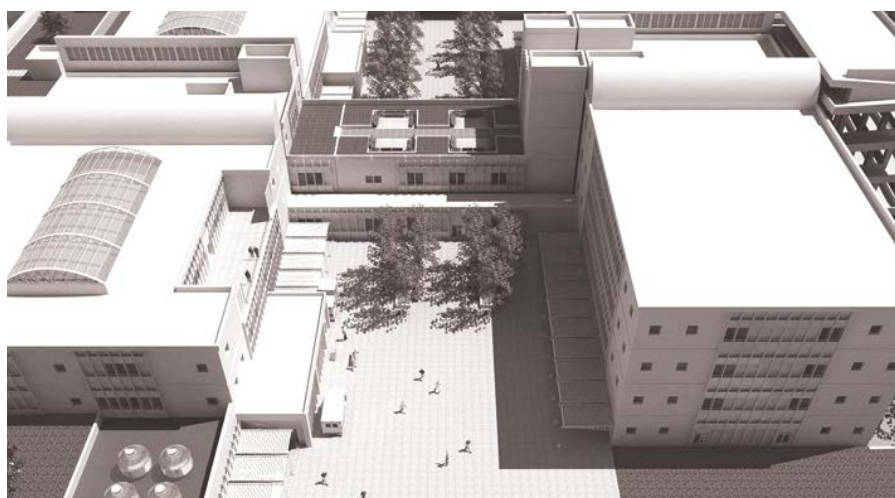
سراسر کشور ۴۶۰۰۰ مترمربع

۱۳۸۹

مشاوره، طراحی



کوشا پایدار  
مستقبل سلامت برای همه



- کارفرما: وزارت بهداشت، درمان و آموزش پزشکی
- تاریخ شروع پروژه: ۱۳۸۸
- تاریخ پایان پروژه: ۱۳۸۹
- مراحل پروژه: مطالعات، فاز ۱ و فاز ۲
- کاربری: درمانی - پدافند غیرعامل
- زیربنا: ۴۶۰۰۰ مترمربع



# کلینیک ویژه

بهداشتی - درمانی

سراسر کشور  تا ۵۰۰ مترمربع  ۳۰۰۰ مترمربع  
 ۱۳۹۴  ۳ طبقه 

مشاوره، طراحی و معماری داخلی

- مطالعات، طراحی مرحله اول و دوم تیپ ۳۰۰۰ مترمربع در چهار اقلیم
- کارفرما: وزارت بهداشت، درمان و آموزش پزشکی
- محل اجرا: سراسر کشور
- طراحی کانسپت کلینیک‌های ویژه در متراژهای ۵۰۰، ۱۰۰۰، ۱۵۰۰، ۲۰۰۰ و ۳۰۰۰ مترمربع در چهار اقلیم
- طراحی پاراکلینیک ویژه در متراژ ۳۰۰۰ مترمربع با بیش از ۱۵ کلینیک تخصصی در حوزه درمانی و ۶ بخش در حوزه تشخیص



H O S P I T A L

# بیمارستان 450 تختخوابی

بهداشتی-درمانی

۳۰۰۰۰ متر مربع

ارومیه

مشاوره و طراحی



- مطالعات، طراحی مرحله اول و دوم
- کارفرما: وزارت بهداشت، درمان و آموزش پزشکی
- محل اجرا: ارومیه

H O S P I T A L



# بیمارستان 240 تختخوابی شهید رهنمون

بهداشتی - درمانی

۲۳۰۰۰ متر مربع

یزد

نظارت، مشاوره و طراحی

- مطالعات، طراحی مرحله اول و دوم
- کارفرما: وزارت بهداشت، درمان و آموزش پزشکی
- محل اجرا: یزد



• کارفرما: وزارت بهداشت، درمان و آموزش پزشکی

• محل اجرا: کرمان



H O S P I T A L

# بیمارستان شهید باهر کرمان

بهداشتی-درمانی

کرمان 

نظارت



# بیمارستان های 200 تخت خوابی

بهداشتی - درمانی

سیرجان، جهرم و زاهدان

مشاوره و طراحی



- مطالعات، طراحی مرحله اول و دوم
- کارفرما: وزارت بهداشت، درمان و آموزش پزشکی
- محل اجرا: سیرجان، جهرم و زاهدان



## سایر پروژه‌ها - درمانی

O T H E R P R O J E C T S

### مسکن پزشکان متخصص

سراسر کشور ۱۳۹۰ مترمربع

مشاوره و طراحی



### بیمارستان های ۳۲۰ تخت خوابی

ساری ۱۳۳۸۳۲ مترمربع

مشاوره و طراحی



### بیمارستان های ۲۲۰ تخت خوابی

همدان

مشاوره و طراحی

### طراحی سلامت کده طب سنتی

سراسر کشور ۱۳۹۰ مترمربع

مشاوره و طراحی





# پروژه های پژوهشی درمانی

THERAPEUTIC RESEARCH PROJECTS



جلد ۳

طراحی سازه، تاسیسات الکتریکی و مکانیکی



جلد ۲

طراحی معماری



جلد ۱

مکان یابی و امکان سنجی طراحی





# سالاریه

مجتمع اداری، تجاری و مسکونی

۴۵۰۰۰ متر مربع

۱۳ طبقه

۱۴۰۲ ق م

مشاوره و طراحی



۲۶



ضلع شمالی



ضلع غربی

مجتمع اداری-تجاری- مسکونی سالاریه قم در منطقه چهار شهرداری قم (بلوار حضرت محمد امین(ص)، نبش بلوار شهید گلزاری (سالاریه)) در زمینی به مساحت ۴۰۳۵ مترمربع واقع شده است.  
این پروژه با کاربری اقامتی- تجاری- اداری دارای ۱۳ طبقه می باشد که:

- ۵ پنج طبقه پارکینگ (۳۸۴ واحد-۱۳۴۱۳ مترمربع)،
- ۶ طبقه مسکونی (۴۸ واحد-۱۲۱۹۰ مترمربع)،
- ۶ طبقه اداری (۳۷ واحد-۶۱۰۵ مترمربع)،
- ۱ طبقه تجاری (۲۵ واحد-۵۸۳۳ مترمربع)،
- ۱ طبقه تجاری-رستوران (۱۵ واحد)،
- سالن اجتماعات و فضای ورزشی به زیر بنای کل ۴۵۰۰۲ مترمربع را شامل می شود.



فضای اداری



فضای رستوران

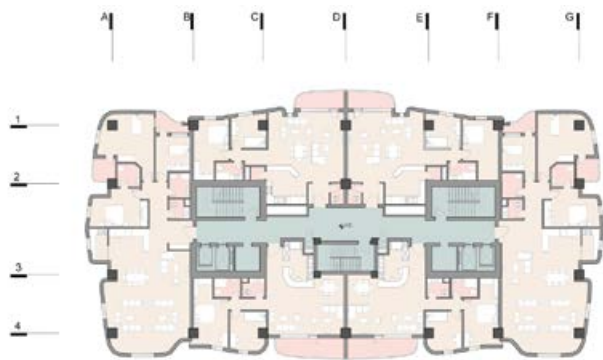


فضای مسکونی

برج مسکونی قطعات ۱، ۱۳، ۱۴ و ۱۵ در تبریز در مجتمع مسکونی گل نرگس در زمینی به مساحت ۲۵۰۰۰ مترمربع در حال طراحی می‌باشد.

این پروژه با کاربری اقامتی دارای ۲۰ طبقه می‌باشد که:

- ۳ طبقه پارکینگ (۷۶۰۰ مترمربع)
  - ۱۶ طبقه اقامتی (۱۶۲۵۰۰ مترمربع)
  - یک طبقه لابی، سالن اجتماعات و ...
- با زیربنای کل ۲۵۰۰۰ مترمربع را شامل می‌شود.



پلان طبقات مسکونی



# گل نرگس

مجتمع مسکونی

۲۵۰۰۰ مترمربع

۲۰ طبقه

تبریز

۱۴۰۲



۲۸

مشاوره و طراحی



ایده اصلی که بدنه پروژه را شکل می‌دهد، تحمیل یک واحد اساسی در ساختار و تعریف استراتژی عقب نشینی برای دستیابی به فضای بازتر در قطعه و چند حیاط خصوصی در سطوح بالا و در نهایت ایجاد اتصال در قسمت میانی پروژه برای ایجاد یکپارچگی حجمی است.

تنوع هندسی در پوسته‌ی بیرونی و وجود تنوع در بازشوها می‌تواند خطوط طبقات را در نما محو کرده و یک ارتفاع یکپارچه ایجاد کند. بنابراین، نمای برج به گونه‌ای طراحی شده است که نمای بیرونی و ویژگی داخلی مسکونی را با هم ادغام کند.

از آنجا که نور خورشید جنوبی بهترین نور است، طراحان اطمینان حاصل کرده‌اند که حداکثر نور و گردش هوا را برای این برج‌های مسکونی قرار خواهند داد. موقعیت: تبریز - بلوار گلکار - خیابان بعثت - مجتمع مسکونی گل نرگس.



فضای نشیمن



فضای خواب

# طراحی ویلا

مسکونی



۳۰

سراسر کشور  ۳۲۰ متر مربع 

۱۴۰۲  ۳ طبقه 

مشاوره و طراحی





هرکدام از ویلاها، در سه طبقه طراحی شده‌اند که با توجه به شرایط اقلیمی و نیاز کارفرما در نظر گرفته شده‌اند.

- طبقه همکف با مساحت ۱۲۰ متر مربع به صورت پیلوت و دارای فضاهایی مانند پارکینگ، استخر، انباری، تاسیسات و ورودی می‌باشند.
- طبقه اول با مساحت ۱۲۰ مترمربع شامل فضاهایی مانند آشپزخانه، نشیمن، پذیرایی، اتاق مستر مهمان و سرویس می‌باشد.
- طبقه دوم با مساحت ۱۲۰ مترمربع دارای سه اتاق خواب مستر و نشیمن خصوصی می‌باشد.



گزینه ۴



گزینه ۳



گزینه ۲

# باغ مینو

مجتمع اقامتی، فرهنگی و تجاری



۳۲

۱۵۰۶۱ مترمربع

۴ طبقه

شیراز

۱۴۰۰

مشاوره و طراحی

مجتمع اقامتی- سلامتی باغ مینو شیراز در منطقه دو شهرداری شیراز (خیابان خیام، روبه روی بیمارستان مسلمین) در زمینی به مساحت ۱۵۵۱۸ مترمربع در حال طراحی می باشد.

با توجه به رشد سرسام آور توریسم پزشکی در شیراز، زمان آن فرا رسیده است تا فضایی برای خدمت به این نوع خاص از مهمانان طراحی شود، لذا کاربری اقامت-سلامت با هدف رونق اقتصادی گردشگری منطقه انتخاب شد.





نمای محوطه

ساختمان‌ها و بناهایی که در محدوده‌ی باغ مینو قرار دارند به لحاظ تاریخی و قدمت بنا یا از لحاظ فرهنگی واجد اهمیت‌اند.

در طراحی سعی شده تا ضمن احیا باغ تاریخی مینو شیراز و بارگذاری حداقلی در سایت، با ایجاد گردشگری اقامت-سلامت به رونق اقتصادی گردشگری منطقه دست یابد. همچنین، این پروژه با طراحی انعطاف‌پذیری فضاها قابلیت تبدیل به هتل ۵ ستاره را در آینده دارا می‌باشد.

این پروژه با کاربری اقامتی-سلامتی دارای چهار طبقه است که:

- یک طبقه پارکینگ
  - دو طبقه اقامتی (۳۷۱۵ مترمربع)
  - یک طبقه آمفی تئاتر، سالن ورزشی، درمانی (۶۳۷ مترمربع)، آموزشی (۴۷۵ متر مربع) و رستوران (۶۴۸ مترمربع)
- با زیربنای کل ۱۵۰۶۱ مترمربع را شامل می‌شود.



ضلع شمالی



ضلع جنوبی



فضای داخلی



# پایدار شهر

مجتمع مسکونی



کوشا پایدار  
سازمان ملی برنامه‌ریزی و  
سازندگی شهری

۳۴

۱۴۰۰۰۰ متر مربع

ورداورد

۲۷ طبقه

۱۳۹۹

مشاوره، طراحی، اجرا و سرمایه گذاری



برج‌های مسکونی پایدار شهر واقع در شمال آزادراه تهران کرج، ناحیه سه از منطقه ۲۲ شهرداری تهران و جنوب شهرک دانشگاه شریف واقع شده که در حال حاضر این زمین دارای جواز ساختمانی به مساحت ۲۳۳۲۰ مترمربع می‌باشد.

- این پروژه با کاربری اقامتی دارای ۲۷ طبقه است که:
- ۵ طبقه پارکینگ با ظرفیت ۹۴۲ پارکینگ به مساحت ۲۹۱۸۷ مترمربع
- ۲۱ طبقه مسکونی (۷۳۵ واحد) به مساحت ۹۲۰۶۱ مترمربع
- ۱ طبقه فضای خدماتی عمومی (نظیر فروشگاه، هایپر و ...) در طبقه همکف برج A۱،
- فضای اداری، نگهداری کودکان و آرایشگاه زنانه در طبقه همکف برج A۲،
- سالن اجتماعات، سالن آماده‌سازی غذا و سالن برگزاری مراسم در طبقه همکف برج B۱،
- سالن ورزشی و بدنسازی در طبقه همکف برج B۲ را شامل می‌شود.



پلان طبقات مسکونی



# زند شیراز

مجتمع تجاری-اقامتی

۳۵۴۵ متر مربع

۴ طبقه

شیراز

۱۴۰۱



۳۶

مشاوره، طراحی و سرمایه گذاری

پروژه‌ی مجتمع تجاری اداری زند شیراز در محور گردشگری- فرهنگی شیراز (بلوار کریمخان زند، جنب بانک توسعه صادرات) واقع شده است.

مساحت زمین پروژه ۱۹۴۸ مترمربع و زیربنای کل پروژه ۱۲۳۸۴ مترمربع در ۴ طبقه در حال احداث است.

هدف اصلی معماران، طراحی ساختمانی جذاب است که توجه رهگذران را به خود جلب کند.

برنامه اصلی این ساختمان ایجاد ساختمان مرتفعی بوده که فضاهای تجاری در طبقه همکف و واحدهای اداری آن در طبقات بالا واقع شوند.

این ساختمان دارای موقعیتی منحصر به فرد است، چرا که روبروی محور گردشگری فرهنگی شیراز قرار دارد و می‌تواند به عنوان یک بنای شاخص در تصویر شهر نقش بسزایی داشته باشد.

برخلاف ساختمان‌های رایج که با ایجاد پیچیدگی سعی بر دستیابی به شکوه و جلال دارند، معمار مایل بود با ساختارهای هندسی ساده و سهولت به این هدف دست یابد. موقعیت: شیراز، بلوار کریمخان زند، جنب بانک توسعه صادرات.



# اقامتی چابکسر

مجتمع اقامتی

۲۰۷۶۸ مترمربع

۱۶ طبقه

چابکسر

۱۴۰۲

مشاوره و طراحی



۳۸

آدرس: گیلان، چابکسر، روستای قاسم آبادعلیا، بعد از مجتمع  
آهوان، جنب مجتمع رفاهی بنیاد تعاون وزارت دفاع، پلاک ۷۰۴



فضای داخلی



فضای داخلی



پلان طبقات



M E H R C O M P L E X

# مجتمع مهر

مجتمع تجاری



۴۰

۱۰۰۰ متر مربع

۴ طبقه

همدان

۱۳۹۹

مشاوره و طراحی









P A D I D A R

# پدیدار

مجتمع تجاری-اداری

۹۶۵۷ متر مربع

۱۲ طبقه

تهران

۱۴۰۱



کوشا پدیدار  
موسسه مشاوره معماری

۴۲

مشاوره، طراحی، معماری داخلی و اجرا



مجتمع تجاری - اداری پدیدار در زمینی به مساحت ۱۰۱۴,۵۰ مترمربع به مساحت زیربنای ۹۶۵۷,۷۴ مترمربع واقع شده است. این مجتمع تجاری - اداری در ۱۲ طبقه در محله جردن تهران قرار دارد.

محله جردن از محله‌های گران قیمت، لوکس و مدرن شمال شهر تهران است که برج‌ها و مجتمع‌های فوق‌العاده لاکچری با معماری‌های منحصر به فرد با امکانات رفاهی بسیار مطلوبی را در خود جای داده است.

این محله یکی از بهترین محله‌های شمال تهران از نظر آب و هوایی و معیشت است. وجود هشت سفارت و تعداد زیاد از ادارات و ویلاها در این منطقه نشان دهنده کیفیت آن می‌باشد. محله جردن در جنوب میدان تجریش واقع شده و از غرب به خیابان ولیعصر و از شرق به خیابان شریعتی دسترسی دارد.





K A R A J M O S A L L A

# مصلی کرج

مذهبی - فرهنگی



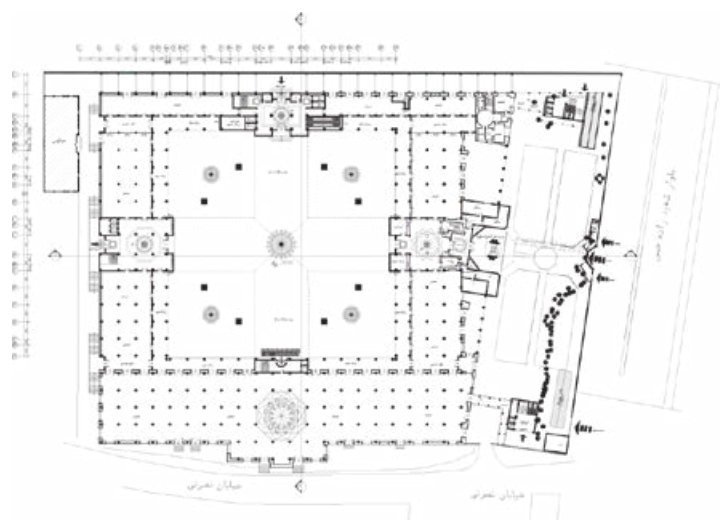
۴۲۶۲۴ مترمربع

۴ طبقه

کرج

۱۳۹۵

مشاوره و طراحی



- کارفرما: ستاد برگزاری نماز جمعه
- محل اجرا: البرز/ کرج
- تاریخ شروع پروژه: ۱۳۹۴
- تاریخ پایان پروژه: ۱۳۹۵
- مراحل پروژه: فاز ۱ و طراحی داخلی
- کاربری: مذهبی
- زیربنا: ۴۲۶۲۱ مترمربع
- تعداد طبقات: ۴ طبقه



## ساختمان روایت فتح

فرهنگی

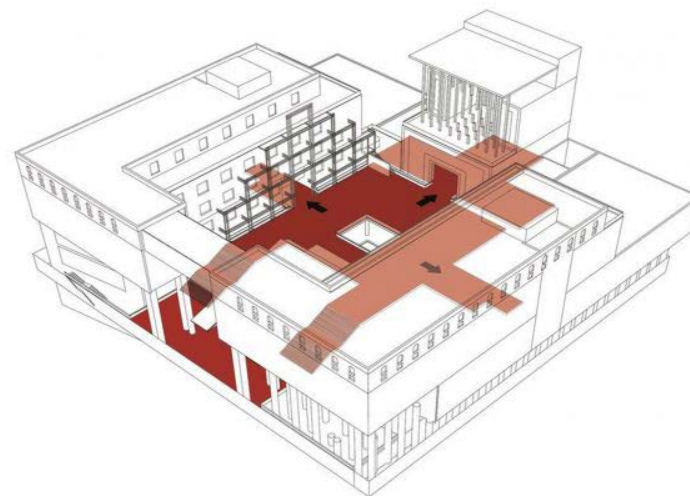
۷۷۰۰۰ مترمربع

۸ طبقه

تهران

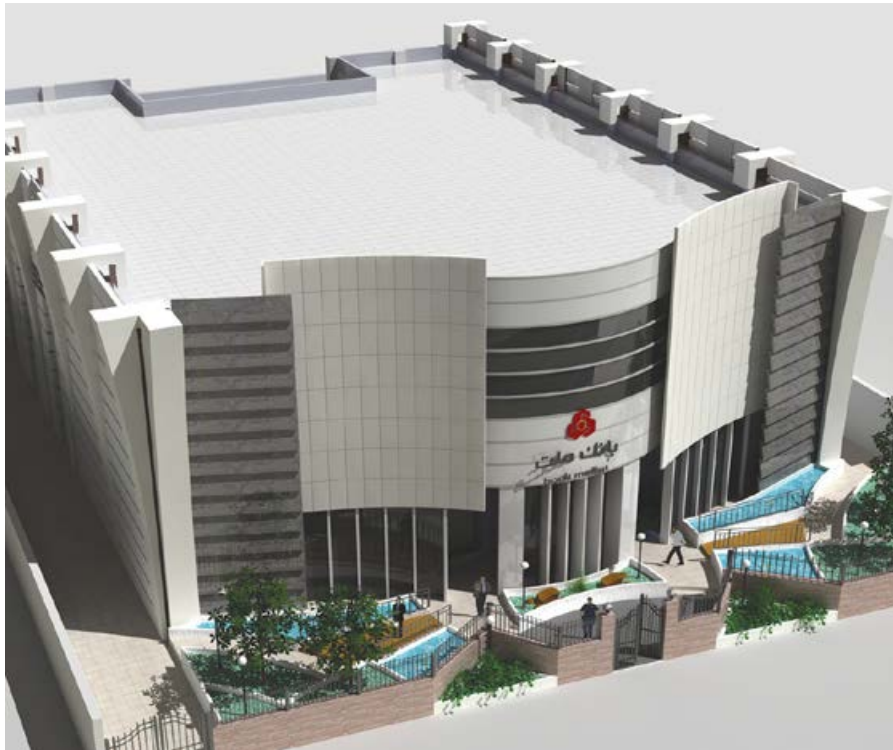
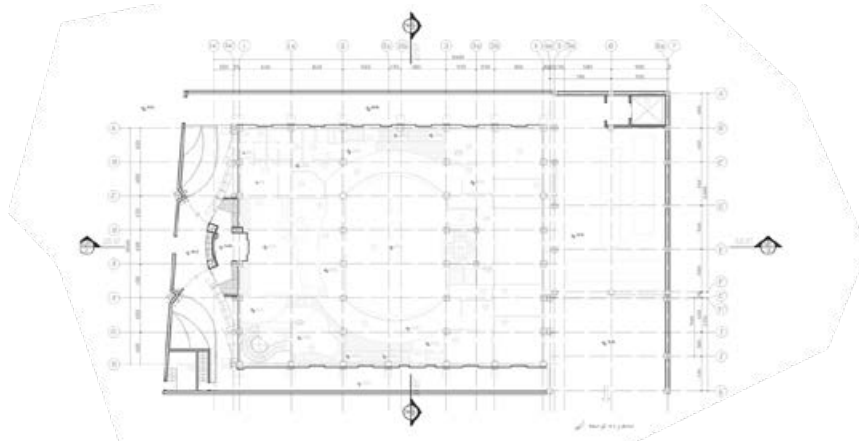
۱۳۹۶

مشاوره و طراحی



- ساختمان بنیاد فرهنگی روایت فتح
- کارفرما: بنیاد روایت فتح
- محل اجرا: تهران / تهران
- تاریخ شروع پروژه: ۱۳۹۵
- تاریخ پایان پروژه: ۱۳۹۶
- مراحل پروژه: مطالعات و فاز ۱
- کاربری: فرهنگی - هنری - اداری - تجاری
- زیربنا: ۷۷۰۰۰ مترمربع
- تعداد طبقات: ۸ طبقه





D A T A C E N T E R

# دیتا سنتر بانک ملت



۵۵۰۰ مترمربع

۳ طبقه

تهران

۱۳۹۵

مشاوره، طراحی و نظارت

- کارفرما: بانک ملت
- محل اجرا: تهران / تهران
- تاریخ شروع پروژه: ۱۳۸۹
- تاریخ پایان پروژه: ۱۳۹۵
- مراحل پروژه: مطالعات، فاز ۱، فاز ۲ و اجرا
- نظارت مقیم و عالی
- کاربری: اداری - پدافند غیرعامل
- زیربنا: ۵۵۰۰ مترمربع
- تعداد طبقات: ۳ طبقه



# سایر پروژه‌ها - اداری

O T H E R P R O J E C T S

سایت اداری ستاد فرماندهی انتظامی سیستان و بلوچستان

زاهدان ۱۲۰۰۰ مترمربع  
مطالعات، مشاوره و طراحی

سایت اداری ستاد نیروی مقاومت پاکدشت

پاکدشت ۱۵۰ هکتار  
مطالعات، مشاوره و طراحی

ساختمان اداری شرکت کارگزاری مهر اقتصاد ایرانیان

تهران  
مشاوره و طراحی

مجموعه اداری خدماتی حکیمیه

کازرون  
مطالعات، مشاوره و طراحی

بخش اداری تشریفاتی مجموعه اداری الغدير

تهران ۱۰۰۰۰ مترمربع  
مشاوره و طراحی

ساختمان اداری شهید بروجردی

تهران ۴۶۰۰ مترمربع  
مطالعات، مشاوره و طراحی

شعب مالی و اعتباری مهر

سراسر کشور ۲۷۳۵۴ مترمربع  
مشاوره و طراحی



شعبه سرپرستی بانک مهر اقتصاد

بوشهر ۳۶۰۰ مترمربع  
مشاوره و طراحی



ساختمان اداری گاندی

تهران ۱۲۰۰ مترمربع  
مشاوره، طراحی، طراحی داخلی و اجرا



ساختمان بسیج ادارات

تهران ۵۰۰۰ مترمربع  
مشاوره و طراحی



ساختمان اداری الغدير

تهران ۸۰۰۰ مترمربع  
مشاوره و طراحی



ساختمان اداری کوثر

تهران ۹۷۰۰۰ مترمربع  
مشاوره و طراحی



### زائر سرای مشهد

مشهد ۱۳۴۷ مترمربع

مشاوره و طراحی



### زائر سرای قم

قم ۷۷۰۰ مترمربع

مشاوره و طراحی



### مجتمع مسکونی هروی

تهران ۱۰۱۰۰ مترمربع

مشاوره، طراحی و اجرا



### مجموعه مسکونی ۲۰۰۰ واحدی زیبادشت

تهران ۴۰ هکتار

مطالعات، مشاوره و طراحی

### مجموعه ویلاهای اردوگاه فرهنگی-تربیتی

رامسر ۱۰۰۰ مترمربع

مطالعات، مشاوره و طراحی

### شهرک مسکونی صدف

تهران ۲۹,۵ هکتار

مطالعات، مشاوره و طراحی

### مجتمع مسکونی بهاران

سنندج ۴۰۰۰ مترمربع

مشاوره و طراحی

## سایر پروژه‌ها - مسکونی

O T H E R P R O J E C T S

### مجتمع مسکونی خوزستان

خوزستان ۱۹۰۰۰ مترمربع

مشاوره و طراحی



### مجتمع مسکونی مژدهی

تهران ۳۴۸۶ مترمربع

مشاوره، طراحی و اجرا



### مجتمع مسکونی حکیمیه

تهران ۱۸۰۰ مترمربع

مشاوره و طراحی



### برج های مسکونی ستایش

تبریز ۳۲۵۵۱ مترمربع

مشاوره و طراحی



### مجتمع مسکونی باغ بهادران

اصفهان ۱۷۸۷۸ مترمربع

مشاوره و طراحی





# سایر پروژه‌ها - فرهنگی - مذهبی

O T H E R P R O J E C T S

## ساماندهی مبلمان شهری پیرامون مجلس شورای اسلامی

تهران ۲۰۷۳۳ مترمربع

مشاوره و طراحی

## طرح جامع توسعه و عمران شهر سده لنجان

اصفهان ۲۲۳ هکتار

طرح توسعه و عمران

## طرح جامع سایت پیامبر اعظم (ص)

تهران ۸۶ هکتار

طرح توسعه و عمران

## طراحی شهری و معماری زمین دماوند

دماوند ۱۰۰ هکتار

برنامه ریزی شهری

## سردرب مجموعه نیرومقاومت بسیج

تهران

مشاوره و طراحی

## مجموعه مذهبی زیبادشت

تهران ۲۵۰۰ مترمربع

مطالعات، مشاوره و طراحی

## تالا فرهنگی مشهد

مشهد ۲۸۴۶ مترمربع

مشاوره، طراحی و معماری داخلی

## اردوگاه فرهنگی-تربیتی رامسر

رامسر ۷ هکتار

مطالعات، مشاوره و طراحی



## مجموعه فرهنگی الغدير

تهران ۱۰۰۰۰ مترمربع

مطالعات، مشاوره و طراحی



## کانون فرهنگی غرب تهران

تهران ۱۲۰۰ مترمربع

مطالعات، مشاوره و طراحی



## مرکز فرهنگی مشهد مقدس

مشهد ۵ هکتار

مشاوره و طراحی



## آبنمای پارک محمدیه

قزوین ۱۵۰۰ مترمربع

مشاوره و طراحی



## اردوگاه فرهنگی و تربیتی حکیم

تهران ۶۰۰۰ مترمربع

مطالعات، مشاوره و طراحی



# سایر پروژه‌ها - تجاری

O T H E R P R O J E C T S

## ساختمان تجاری مسکونی کوی ملت

اهواز ۲۷۰۰ مترمربع

مشاوره و طراحی

## کارخانه های نان صنعتی

سراسر کشور ۹۹۲۶۶ مترمربع

مشاوره، طراحی

## مجموعه زاهدان

زاهدان ۱۲۰۰ مترمربع

مطالعات، مشاوره و طراحی

## شهرک صنعتی بشل

مازندران ۳۰۰ هکتار

مشاوره و طراحی



## برج تجاری مسکونی ستایش

تبریز ۲۷۰۰۰ مترمربع

مشاوره و طراحی



# سایر پروژه ها - آموزشی

O T H E R P R O J E C T S

## مجموعه آموزشی رامسر

رامسر ۲۰۰۰ مترمربع

مطالعات، مشاوره و طراحی

## مجموعه اداری، آموزشی و فرهنگی خرمشهر

خرمشهر ۶۰۰۰ مترمربع

مطالعات، مشاوره و طراحی

## دانشکده فرماندهی ستاد (دافوس)

تهران ۵۴۰۰ مترمربع

مطالعات، مشاوره و طراحی

## دانشکده فرماندهی و ستاد

تهران

مطالعات، مشاوره و طراحی

## مجتمع آموزشی پسرانه اصفهان

اصفهان ۸۴۰۵ مترمربع

مشاوره و طراحی



## مجتمع آموزشی دخترانه سنندج

سنندج ۱۴۲۰۰ مترمربع

مشاوره، طراحی و نظارت

## مجتمع آموزشی بوشهر

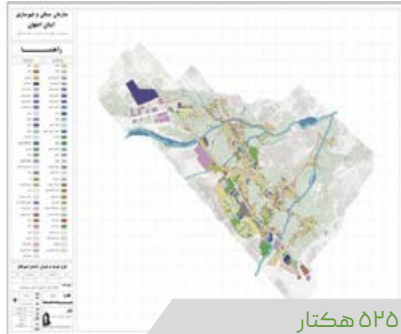
بوشهر ۸۵۰۰ مترمربع

مشاوره و طراحی

## مجتمع آموزشی پسرانه کرمانشاه

کرمانشاه ۶۴۲۰ مترمربع

مشاوره، طراحی و نظارت



تهیه طرح توسعه و عمران شهر نطنز ۵۲۵ هکتار

تهیه طرح توسعه و عمران شهر نطنز



تهیه طرح توسعه و عمران (جامع) شهر بادرود ۳۶۷ هکتار

تهیه طرح توسعه و عمران (جامع) شهر بادرود



تهیه طرح توسعه و عمران (جامع) شهر خالد آباد ۱۶۰ هکتار

تهیه طرح توسعه و عمران (جامع) شهر خالد آباد



طراحی و احیای بافت فرسوده ایلام ۲۲۰۰ متر

طراحی و احیای بافت فرسوده ایلام



طراحی مجموعه گردشگری باغ مسکونی آبسرد ۹۸ هکتار

طراحی مجموعه گردشگری باغ مسکونی آبسرد



طراحی شهری خیابان های بم ۱۵ هکتار

طراحی شهری خیابان های بم





۱۵۰ هکتار

طراحی و احیای بافت تاریخی شهر اردبیل



۱۱۰۰ متر

ساماندهی بافت قدیم شهر آمل



۲۲ هکتار

طرح احیا و بازسازی بافت قدیم اوچدگان اردبیل



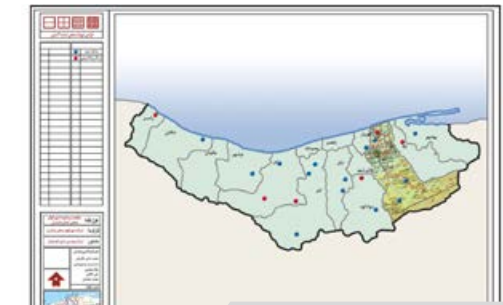
۵۴۰ هکتار

طرح جامع مجموعه گردشگری دشت بهشت



۳۰ هکتار

طراحی منظر شهری حرم عبدالعظیم (ع) شهرری



۲۰ هکتار

طرح و توسعه شهرک صنعتی ساری





نظارت



S U P E R V I S I O N



M E H R K O O H S A N G I

## مهر کوه سنگی

مجتمع توریستی - تجاری

۸۴۰۰۰ مترمربع

۲۵ طبقه

مشهد

۱۳۹۸

معماری داخلی و نظارت



- کارفرما: شرکت فراسوی شرق
- محل اجرا: خراسان رضوی / مشهد مقدس
- تاریخ شروع پروژه: ۱۳۸۹
- تاریخ پایان پروژه: ۱۳۹۸
- مراحل پروژه: مطالعات، فاز ۱، فاز ۲ و طراحی داخلی
- اجرا - نظارت مقیم و عالیه
- کاربری: توریستی - تجاری - اقامتی
- زیربنا: ۸۴۰۰۰ مترمربع
- تعداد طبقات: ۲۵ طبقه





# سایر پروژه ها

O T H E R P R O J E C T S

شعبه موسسه مالی و اعتباری مهر

کیش ۲۷۳۵۴ مترمربع

اجرا



بیمارستان رهنمون یزد

یزد ۲۵۰۰۰ مترمربع

نظارت، مشاوره و طراحی



واحدهای مسکونی صدری

شیراز ۴۸۶۷ مترمربع

اجرا



باغ موزه دفاع مقدس

مشهد ۶۰۵۰ مترمربع

نظارت



برج مسکونی کوثر

مشهد ۳۹۱۰۰ مترمربع

نظارت



بیمارستان شهید رهنمون کرمان

کرمان ۲۳۰۰۰ مترمربع

نظارت



# گواهی فنی و حسن انجام کار

TECHNICAL CERTIFICATE AND GOOD WORK PERFORMANCE





باما

ایده های خود را اجرایی کنید . . .

شرکت مهندسين مشاور  
کوشا پايدار





SCAN FOR ACCESS TO WEBSITE

INTRODUCTION OF SERVICES AND ACHIEVEMENTS  
ENGINEERING ADVISORY COMPANY  
**KOOSHA PAYDAR**

2024